

PORTA Neuheiten



SÜHAC[®]
Türen leben

Unsere Beschlagsneuheiten

In unserem Sortiment gibt es neben neuen Drückervarianten auch einige interessante Neuheiten, die wir Ihnen auf den nächsten Seiten gerne präsentieren möchten.

Neben der innovativen Verriegelungsfunktion LockDown, die eine Schlüsselrosette zur Verriegelung überflüssig macht, gibt es mit der XS-Rosette eine weitere Neuheit, die den Beschlag auf das Minimum reduziert und der Tür somit eine moderne Optik verleiht.

Mit unserem neuen Farbton Samtschwarz finden Sie zudem zahlreiche Beschläge in trendigem matten Schwarz. Passend dazu erhalten Sie die Türbänder in der gleichen Optik.

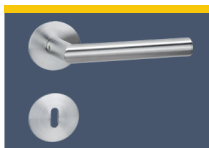
Auch in der Serie der Antikbeschläge, welche in liebevoller Handarbeit hergestellt werden, finden Sie neue Griffformen im rustikalen Antikschwarz.

Im Folgenden hierzu eine Kurzübersicht der neuen Beschlagsvarianten.



Alle abgebildeten Modelle sind kurzfristig lieferbar!

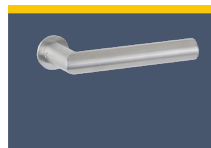
Unsere Neuheiten



Julia
Edelstahl matt



Julia LD
Edelstahl matt



Julia XS
Edelstahl matt



Viola
Edelstahl matt



Viola LD
Edelstahl matt



Viola XS
Edelstahl matt



Raya
Edelstahl matt



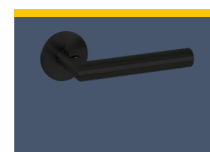
Raya LD
Edelstahl matt



Raya XS
Edelstahl matt



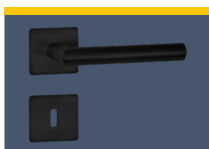
Mara
Samtschwarz



Mara LD
Samtschwarz



Mara XS
Samtschwarz



Layla
Samtschwarz



Layla LD
Samtschwarz



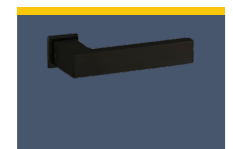
Layla XS
Samtschwarz



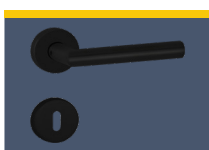
Nora
Samtschwarz



Nora LD
Samtschwarz



Nora XS
Samtschwarz



Ella
Samtschwarz



Anita
Antikschwarz



Maria
Antikschwarz



Berta
Antikschwarz

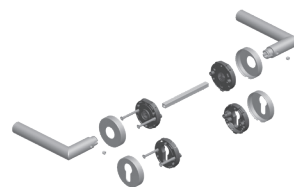


Ida
Antikschwarz

SM

Schnellmontage-Garnitur / 5 Jahre Funktionsgarantie

Unterkonstruktion Glasfaserverstärkter Kunststoff inkl. Rückholfeder
Griffbefestigung Getrennt von Rosette
Verschraubung Paarweise mit selbstschneidenden
 Universalschrauben, Kunststoff Stütznocken

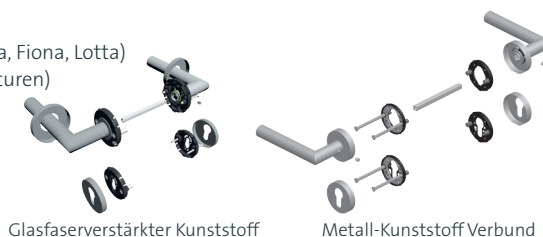


KF

KlickFixx-Garnitur / 10 Jahre Funktionsgarantie

Besonders montagefreundlich durch getrennte Montage von Griff und KlickFixx-Unterkonstruktion

Unterkonstruktion Glasfaserverstärkter Kunststoff (Modell Tessa, Fiona, Lotta)
 Metall-Kunststoff Verbund (restlichen Garnituren)
Griffbefestigung Lagerung fest - drehbar mit Rückholfeder,
 mit Deckrosetten verbunden
Verschraubung Paarweise durch Gewindeschrauben mit
 Gewinde-Stop, Metall Stütznocken



Glasfaserverstärkter Kunststoff

Metall-Kunststoff Verbund

LD

LockDown-Garnitur

Unterkonstruktion Metall-Unterkonstruktion mit Magnetclip
Griffbefestigung Lagerung fest - drehbar mit Rückholfeder
Verschraubung Paarweise durch Gewindeschrauben mit
 Gewinde-Stop, Metall Stütznocken
Türstärke 38 - 43 mm



XS

XS-Rosetten-Garnitur

Unterkonstruktion Edelstahl Schraubrosette
Griffbefestigung Getrennt von Rosette
Verschraubung Verdeckt, mit Stahl-Gewindeeinsatz
Bohrung Durchmesser 23 - 27 mm



oS

ohne Schlüssellochrosetten

Garnituren mit diesem Symbol sind in der Ausführung ohne Schlüssellochrosette lieferbar.

FR

Flachrosetten FR

flächenbündige Optik mit extra flachen 3 mm Magnetrosetten

Definition Piktogramme



Draufsicht



Frontansicht



Griffteilform



LockDown // PRIVAT - Einfach ungestört



Öffnet Türen für neue Impressionen und schafft Privatsphäre, wann immer Sie wünschen.

- › Intuitive Bedienung mit nur einer Fingerbewegung
die moderne Art Türen zu verriegeln, wenn eine kleine Fingerbewegung genügt
- › Kein gesondertes Schloss benötigt
Integrierte Verriegelung ohne dass Sie ein zusätzliches Schloss dazu benötigen
- › Türgriff bleibt stets grifffreundlich beweglich
Der Beschlag wird auch im verriegelten Zustand nicht starr blockiert
- › Sicherheitsfunktion durch eingebaute Notentriegelung
Durch die integrierte Notentriegelung von außen kann die Verriegelung geöffnet werden



Julia LockDown // offen



Julia LockDown // geschlossen



Julia LockDown // Gegenseite



Mara LockDown // offen



Mara LockDown // geschlossen



Mara LockDown // Gegenseite





XS-Rosette // DESIGN - weniger ist mehr XS

Moderner Look auf das Wichtigste reduziert, für ein noch edleres Gesamtbild von Tür und Beschlag.



> minimalistische Optik

Betont die Tür durch eine noch dezentere Ausführung, ohne Schlüsselbohrung ist nur noch das Griffteil zu sehen

> keine Sonderbohrung erforderlich

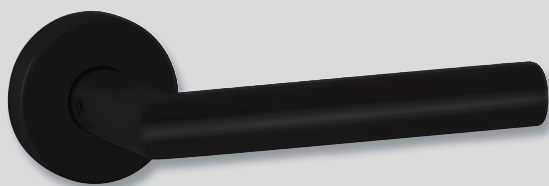
Die Garnituren sind in alle Standard-Drückerbohrungen einsetzbar - es muss keine extra Bohrung gefräst werden

> optional auch für Verriegelung

Die verschiedenen Verriegelungsvarianten für jede Anforderung gibt es im gleichen Design (bei WC-Rosetten Sonderbohrung im Türblatt erforderlich)

> langlebige Unterkonstruktion

Ein massives Edelstahl-Gewinde sorgt für langanhaltende Freude mit der Garnitur

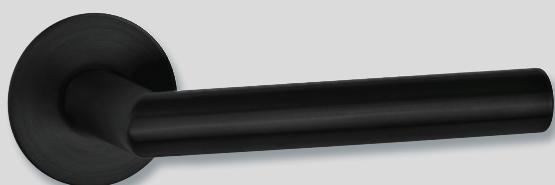


Ella

Samtschwarz



SM



Mara

Samtschwarz



KF

FR

oS

LD

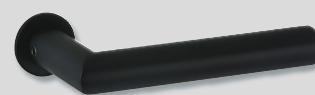
XS



ohne Schlüsselrosette



LockDown



XS-Rosette

Zu den Beschlägen erhalten Sie auch die farblich passenden Bänder in Samtschwarz (Ausführung 2- & 3-tlg.).



Layla

Samtschwarz



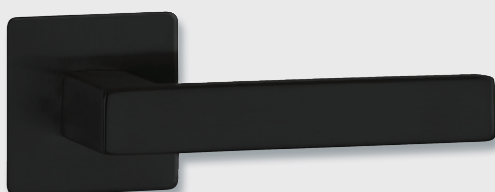
ohne Schlüsselrosette



LockDown



XS-Rosette



Nora

Samtschwarz



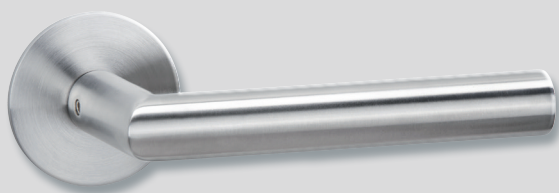
ohne Schlüsselrosette



LockDown



XS-Rosette



Julia

Edelstahl matt



KF

FR

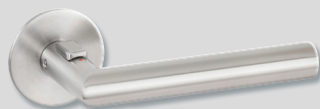
oS

LD

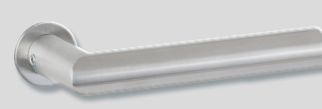
XS



ohne Schlüsselrosette

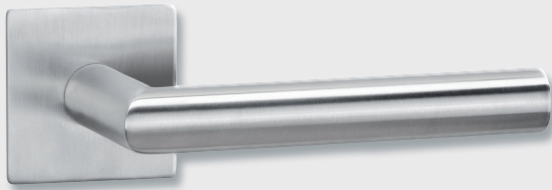


LockDown



XS-Rosette

Zu den Beschlägen erhalten Sie auch die farblich passenden Bänder in Edelstahl (Ausführung 2- & 3-tlg.).

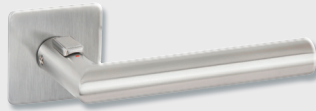


Viola

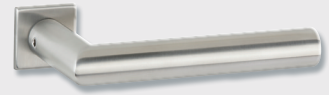
Edelstahl matt



ohne Schlüsselrosette



LockDown



XS-Rosette



Raya

Edelstahl matt



ohne Schlüsselrosette



LockDown



XS-Rosette



Anita

Antikschwarz



Maria

Antikschwarz





Berta

Antikschwarz



Ida

Antikschwarz



Fenstergriffe



Mira



Matilda

Antik-Bänder



Antikschwarz
mit Zierkopf
2-tlg. / 3-tlg.

Antikschwarz
Standard
2-tlg. / 3-tlg.

Fenstergriffe und Bänder sind farblich passend zu unseren Antik-Beschlägen erhältlich.



SÜHAC GmbH

Rudolf-Diesel-Straße 3
91522 Ansbach

Tel: +49 981 970 00-0

Fax: +49 981 970 00-410

Mail: kontakt@suehac.de

Web: suehac.de